

XV - CHAMP DE MARS

4 pièces familial avec grand balcon

Vue sur jardin



A proximité du Champ de Mars, dans un immeuble de standing datant des années fin 1990, appartement en étage élevé, traversant, très agréable et fonctionnel doté d'un beau balcon coté jardin.

Il se compose :
d'une entrée,
un séjour avec cuisine américaine aménagée et équipée,
3 chambres,
2 salles de bains
2 wc.

Petit rafraîchissement à prévoir.
Ce bien dispose d'une cave + possibilité d'un emplacement de parking directement accessible par l'ascenseur en sus du prix à 40.000 EUR.

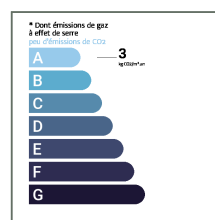
Surface Carrez : 83m²

Charges mensuelles de copropriété : 225€

Taxe Foncière : 1 562€

Prix : 1 100 000€ (3.77 % acquéreur) - net vendeur : 1 060 000€

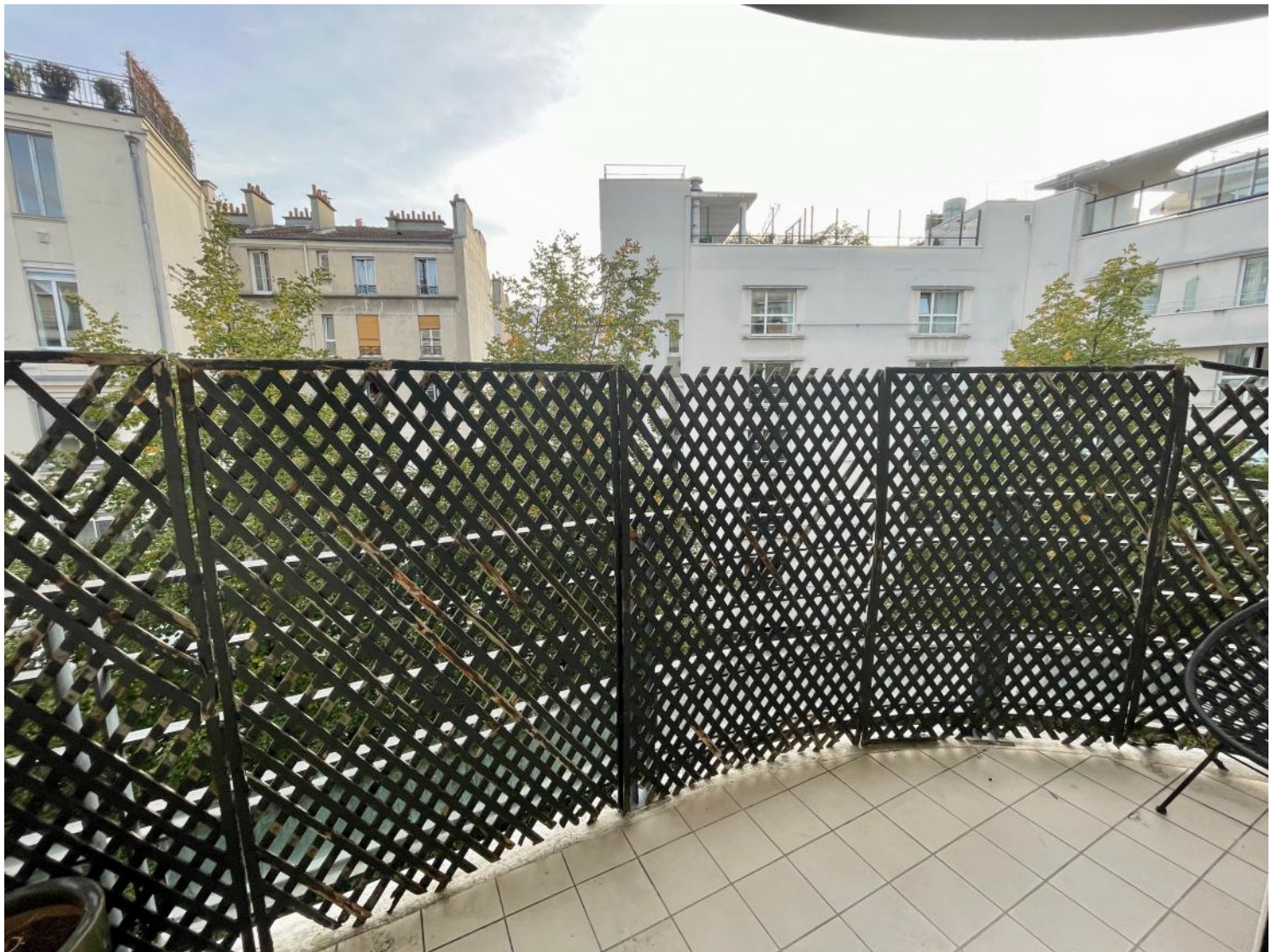
Mandat N° : 1094





























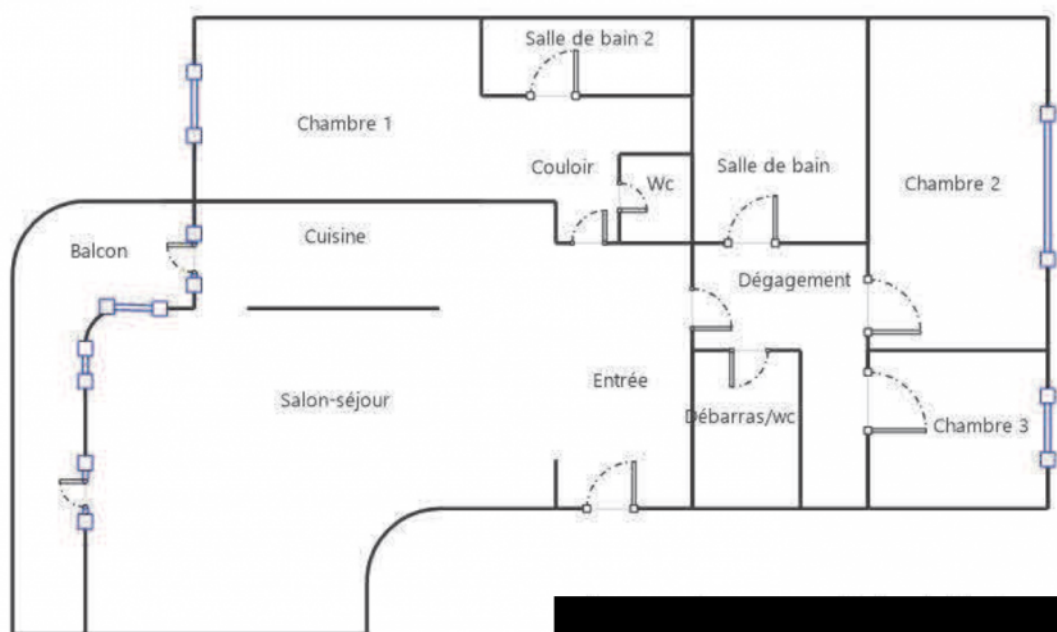


Tableau récapitulatif des surfaces de chaque pièce au sens Loi Carrez :

Parties de l'immeuble bâties visitées	Superficie privative au sens Carrez	Surface au sol	Commentaires
Cuisine	8,28	8,28	
Salon-séjour	24,8	24,8	
Entrée	4,81	4,81	
Couloir	4,24	4,24	
Wc	1,39	1,39	
Salle de bain	3,01	3,01	
Chambre 1	9,4	9,4	
Dégagement	2,47	2,47	
Salle de bain 2	3,22	3,22	
Débarras/wc	1,32	1,32	
Chambre 2	9,5	9,98	Surface occupée par un chauffe eau fixe et obligatoire
Chambre 3	10,24	10,24	

Superficie privative en m² du ou des lot(s) :

Surface loi Carrez totale : 82,68 m² (quatre-vingt-deux mètres carrés soixante-huit)
Surface au sol totale : 83,16 m² (quatre-vingt-trois mètres carrés seize)

Résultat du repérage – Parties annexes

Parties de l'immeuble bâties visitées	Superficie privative au sens Carrez	Surface au sol	Motif de non prise en compte
Balcon	0	9,3	Pièce dont la fonction l'exclut de la surface carrez

Fait à **PARIS 15**, le **24/03/2023**